

SCHÉMATICKÉ MODELY

V tělocvičně jsi viděl, jak starší kamarádi hrají ping-pong. Hra se Ti zalíbila a chceš se ji také naučit, proto si podáš přihlášku do kroužku. Jen nevíš, jestli mají ještě volné místo. Kdyby už nebrali nové žáky, budeš se chodit každý měsíc ptát, jestli se náhodou nějaké místo neuvolnilo. Pokud volné místo bude, začneš kroužek navštěvovat. Zkus popsat tuto situaci v jednotlivých krocích.

Do okýnek použij ve správném pořadí tyto popisy:

START

KONEC

CHCI SE NAUČIT PING-PONG

NAUČÍM SE PING-PONG

MAJÍ JEŠTĚ VOLNÉ MÍSTO?

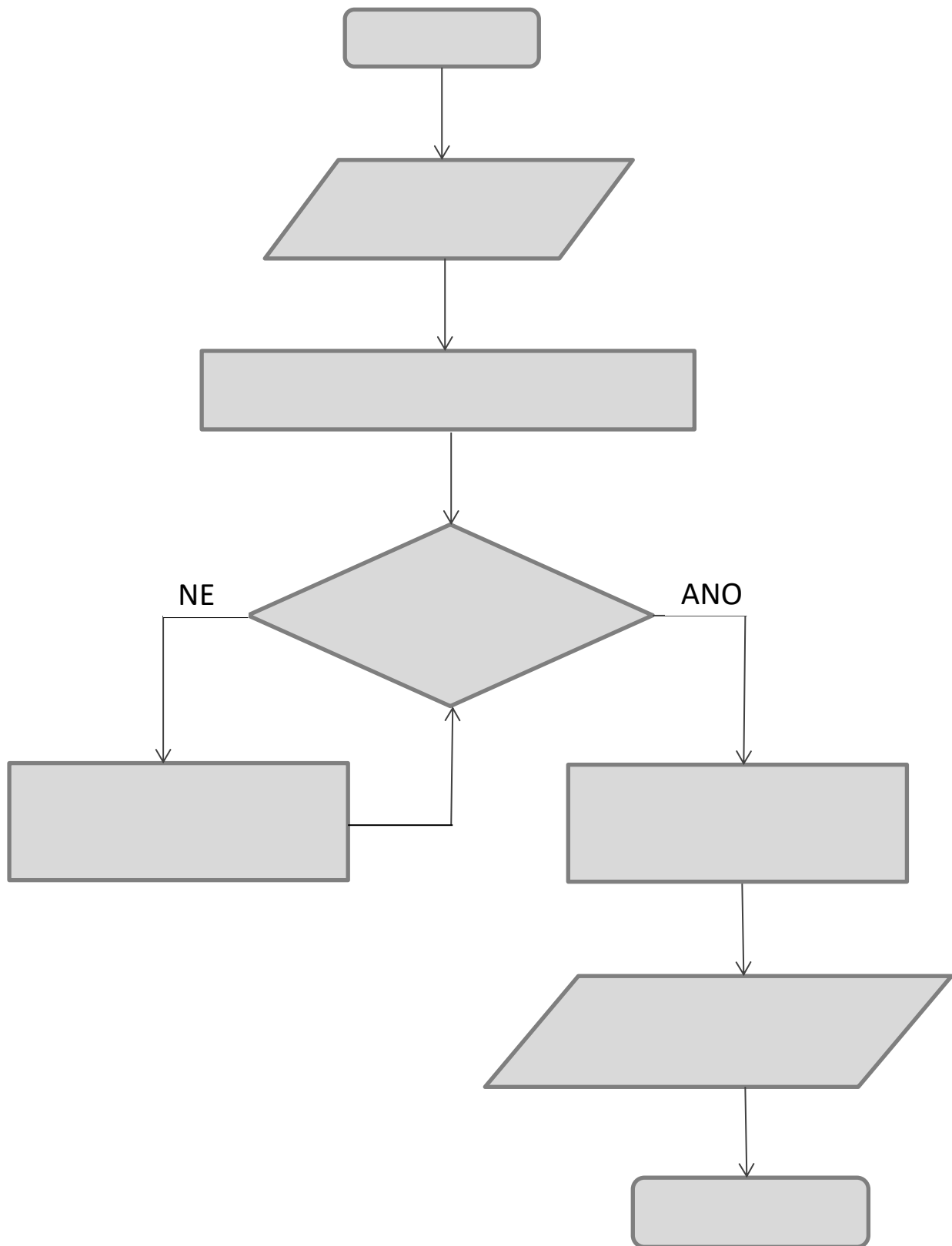
PODAL JSEM PŘIHLÁŠKU DO KROUŽKU

BUDU SE CHODIT PTÁT KAŽDÝ MĚSÍC

ZAČNU KROUŽEK NAVŠTĚVOVAT

Kontrola:

Až budeš mít vše přiřazené, zkontroluj si graf od prvního okénka až nakonec, nezapomeň, že se můžeš pohybovat pouze ve směru šipek. Graf ti musí dávat smysl.



Metodika pro učitele:

V tělocvičně jsi viděl, jak starší kamarádi hrají ping-pong. Hra se Ti zalíbila a chceš se ji také naučit, proto si podáš přihlášku do kroužku. Jen nevíš, jestli mají ještě volné místo. Kdyby už nebrali nové žáky, budeš se chodit každý měsíc ptát, jestli se náhodou nějaké místo neuvolnilo. Pokud volné místo bude, začneš kroužek navštěvovat. Zkus popsat tuto situaci v jednotlivých krocích.

Na tomto příkladu můžete žákům vysvětlit jednotlivé kroky při tvorbě diagramů – a to jak logickou posloupnost jednotlivých kroků (včetně cyklu – který je označen žlutě), tak způsob, jakým se vývojové diagramy zapisují.

Žáci mohou pracovat samostatně nebo ve skupinách.

Grafické znázornění:

Start/Stop 

Rozhodování 

Vstup/Výstup 

Proces/Krok 

Vazba 

